

対象装置



IGS 5シリーズ



IGS 6シリーズ



IGS 7シリーズ



IGS 5/6/7

with AutoRight™

AUTOMATED
IMAGE ACQUISITION

CLEAR IMAGE
DISPLAY

GEヘルスケア・ジャパン株式会社
カスタマー・コールセンター 0120-202-021
gehealthcare.co.jp



IGS 520, IGS 530, IGS 540 with AutoRight 医療機器認証番号: 21500BZY00327000 多目的X線撮影システム INNOVA
IGS 620, IGS630 with AutoRight 医療機器認証番号: 219ACBZX00035000 多目的X線撮影システム INNOVA II
IGS 730, 740 with AutoRight 医療機器認証番号: 225ACBZX00006000 多目的X線撮影システム Discovery
AW 医療機器認証番号: 20600BZY00483000 アドバンテージ ワークステーション

記載内容は、お断りなく変更することがありますのでご了承ください。
Rev.1.0 0AB-BH - (CL) JB00829JA



gehealthcare.co.jp

AutoRight™

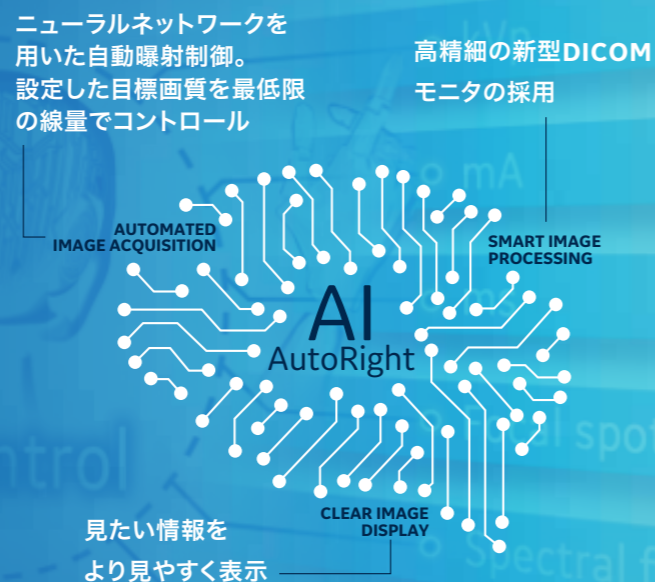


貴重な"毎秒"を、患者さんの治療のために。
Intelligence inside.

同じような手技であっても、また比較的新しい装置であっても、施設毎で線量には大きなばらつきがあると報告があります。画質と線量の最適化は複雑な作業を伴い、さらに低線量モードへの設定変更のためには手技中のマニュアル切替操作が必要な場合もあります。

AutoRight™は、ニューラルネットワークを採用し患者さんの解剖学的情報やCアームの角度情報を考慮することで線量を抑え、且つ、適正な画質を自動的に維持します。

AutoRight™は、術者が患者さんや治療に集中できるように技術的な条件を最適化することでIntelligentにサポートします。



画像と線量のベストバランスをリアルタイムに最適化、そして、術者間による再現性を高めます。

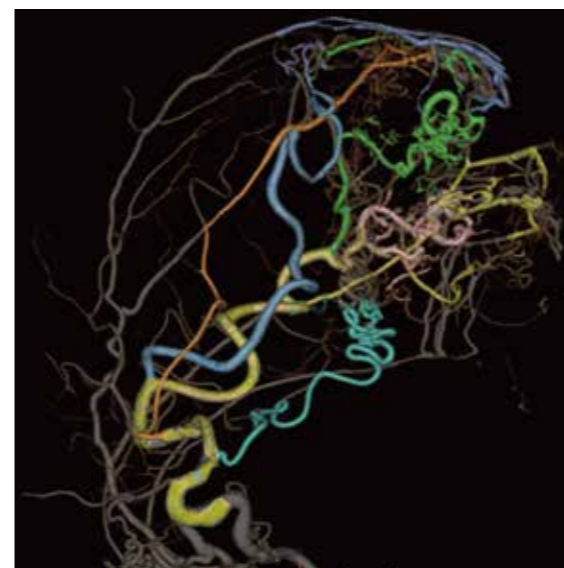


収集条件を決定する7つのパラメータの自動調整を行います。患者さんと検出器の距離を一定に保ちながら(Innova Sense*) X線量を抑え、さらに患者さんの体厚・解剖学的情報をベースに、線量と画質の調整をするための6つのパラメータを最適値に設定します。

With ASSIST application



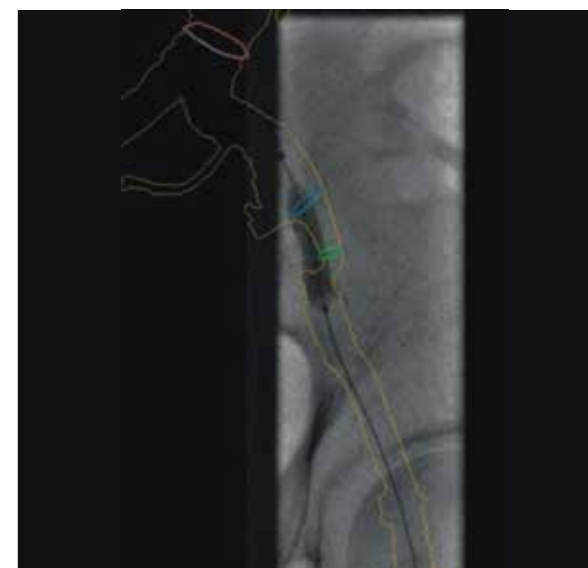
血管奇形などの複雑な血管走行における治療ターゲットへの道標を表示。



Embo ASSIST*



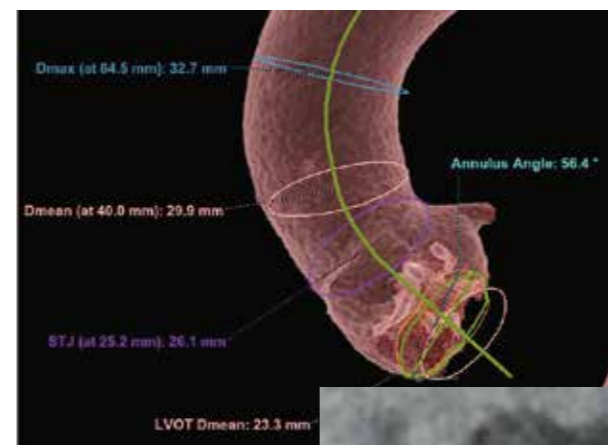
CTやMRIの3D画像を用いた3Dロードマップ。造影剤量の低減に寄与。



Vision 2*



自動処理機能を強化。高い再現性の画像でTAVIの事前解析が可能に。



TAVI Analysis 2*



AWは内腔を再現したデータ出力が可能。血管内治療の術前シミュレーションに。



3D suite*

*オプション

その他の豊富なアプリケーションについてはお問い合わせください。